

Descripción de las vocalizaciones de *Chauna chavaria* en la región de la Mojana, departamento de Sucre

Angi P. Almanza¹, Juan Carlos Linares¹ & Carlos González Charrasquiel¹

¹Universidad de Córdoba

Contexto.— El chavarrí (*Chauna chavaria*) es una especie que se encuentra vulnerable (VU) a nivel Nacional. Su principal amenaza está dada por la presión de caza y pérdida de hábitat. La pérdida de hábitat puede generar cambios en los sistemas de comunicación animal, específicamente sobre aquellas señales aprendidas de forma social, como lo es el canto. Para esta especie, no existen descripciones de los parámetros espectrales y temporales de sus vocalizaciones.

Métodos.— Para describir los parámetros acústicos de *C. chavaria*, se analizaron las grabaciones en el programa Raven Pro 1.5[®] en el cual se logró construir espectrogramas, para visualizar los diferentes llamados y medir las variables de frecuencia mínima, frecuencia máxima, rango de frecuencia, pico de frecuencia, duración del canto, duración entre notas y número de notas. A estos datos acústicos se les aplicó estadística descriptiva, teniendo en cuenta promedio, desviación estándar y el rango.

Resultados.— Hemos encontrado tres tipos de llamados de estructura simple conformados por una o dos tipos de notas. La llamada típica de esta especie está conformada por una nota fuerte que se repite, esta vocalización es producida principalmente en vuelo y en situaciones de alerta. Presenta una frecuencia máxima de 6971.4 ± 1611.6 kHz; una frecuencia mínima de 721.9 ± 173.3 kHz y tiene una duración de 5.972 ± 6.927 s.

Conclusiones.— Los llamados que emite esta especie, son considerados fuertes y de estructura sencilla, están conformados por tres notas que varían dependiendo al tipo de llamado. Se sugiere que las diferentes vocalizaciones de *C. chavaria* no dependen necesariamente de una actividad en específico, sin embargo la llamada más común se presenta en vuelo y en situaciones de alerta.

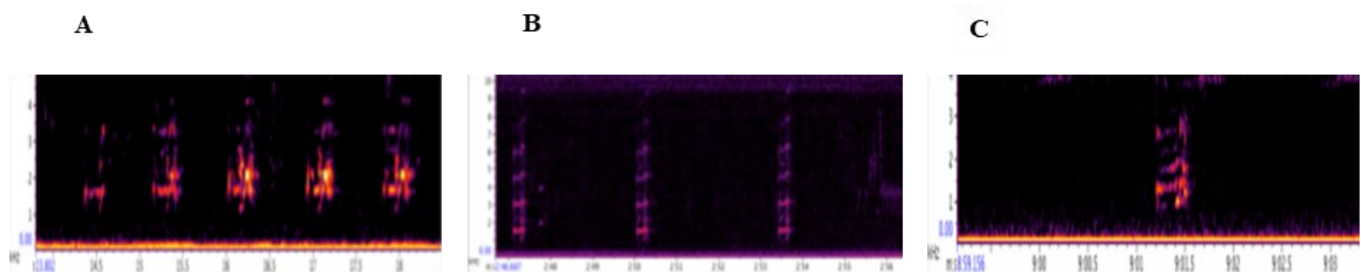


Figura 1. Tipos de llamados de *C. chavaria* (A) llamada 1 (B) llamada 2 (C) llamada 3

Citación: ALMANZA, A.P., J.C. LINARES & C. GONZÁLEZ CHARRASQUIEL. 2020. Descripción de las vocalizaciones de *Chauna chavaria* en la región de la Mojana, departamento de Sucre. Ornitología Colombiana 18(i):17.