

HOTEL	HABITACIONES
<p><b>HOTEL DANN COMBEIMA</b>  <b>Carrera 2 #12-37</b>  <b>Tel: (8) 2618888</b>  <b>Correo reserva:</b>  <b>centralreservas@hotelesdann.com</b>  <b>Tiempo estimado particular 40 min</b>  <b>Tiempo estimado en t. publico 1 h</b></p> <p>X1 204.850  X2 260.950  X3 317.050  X4 373.150</p> <p>Incluye desayuno, internet inalámbrico, gimnasio, business center.</p> <p><b>Descuento: Precios con el descuento incluido (aplica presentando pago de inscripción al congreso).</b></p>	
<p><b>HOTEL ACANDI</b>  <b>Carrera 3 #11-60</b>  <b>Tel: (8) 2610010 – 2635951</b>  <b>Correo: hotelacandi@hotmail.com</b>  <b>Tiempo estimado particular 40 min</b>  <b>Tiempo estimado en t. publico 1 h</b></p> <p>X1 70.000 (Cama sencilla)  X2 80.000 (Cama doble o dos camas sencillas)  X3 130.000 (Tres camas sencillas o una cama sencilla y una cama doble)  X4 230.000 (Dos camas dobles o 4 camas sencillas)  X5 295.000 (Dos camas dobles y una cama sencilla o 5 camas sencillas)</p> <p><b>Descuento: No tiene descuento</b></p>	

### **HOTEL TIERRA CALIENTE**

**Calle 13 N° 6-1**

**Tel: 313 8179154**

**Tiempo estimado particular 40 min**

**Tiempo estimado en t. publico 1 h**

X1 85.000

(Cama sencilla)

X2 135.000

(cama doble o dos camas sencillas)

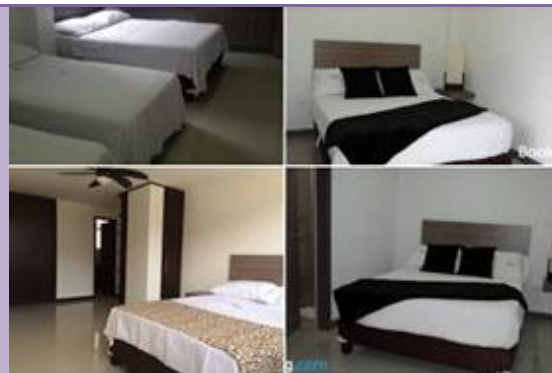
X3 180.000

(Tres camas sencillas o Una cama doble y una sencilla)

X4 220.000

Incluye desayuno tipo americano, internet inalámbrico.

**Descuento: 30% de descuento sobre estas tarifas (aplica presentando pago de la inscripción al congreso).**



### **HOTEL IBAGUE PLAZA**

**Carrera 5 #14-58**

**Tel: 318 6006346**

**Tiempo estimado particular 30 min**

**Tiempo estimado en t. publico 45 min**

X1 84000 aire 72000 ventilador (Cama doble)

X2 130.000 aire 115000 ventilador

(Cama doble)

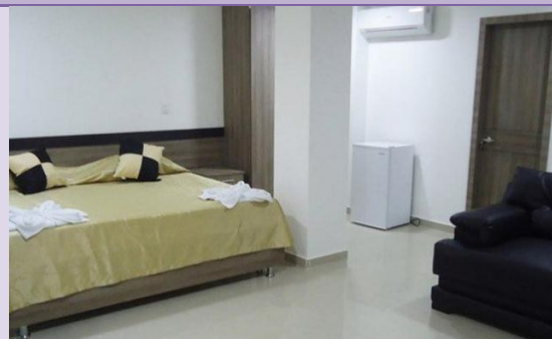
X3 170000 aire 160000 ventilador (Una cama doble y una cama sencilla)

X4 240.000aire o Ventilador

(4 Camas sencillas)

Incluye desayuno tipo americano, parqueadero, wifi.

**Descuento: 50 mil pesos por persona en grupos de 2, 3 y 4(aplica presentando el pago de la inscripción al congreso).**



### HOTEL DULIMA

Carrera 2 #13-38

Tel: (8) 2622286

Correo:reservas@hoteldulima.com

Tiempo estimado particular 30 min

Tiempo estimado en t. publico 50 min

X1 152.00

X2 178.000

X3 235.000

Incluye desayuno tipo americano y un menú ejecutivo, aire acondicionado, wifi, mini bar y parqueadero.

Descuento: Precios con el descuento incluido (aplica presentando el pago de la inscripción al congreso).



### HOTEL CASA MORALES

Cra 3 #3-47

Tel: (8) 2619404- 31537224

Tiempo estimado particular 40 min

Tiempo estimado en t. publico 1 h

X1 150.000

X2 180.000

X3 270.000

X4 360.000

Incluye desayuno bufet, piscina, sauna, jacuzzi, turco, parqueadero privado, caja de seguridad wifi.

Descuento: Precios con el descuento incluido (aplica presentando el pago de la inscripción al congreso).



### HOTEL CENTER

Cra. 4 #12-52

Tel: (8) 2637311

Correo:info@hotelcenter.co

Tiempo estimado particular 40 min

Tiempo estimado t. publico 1 h

X1 40.000

X2 55.000

X3 70.000

X4 85.000



Incluye wiffi y parqueadero

Descuento: No tiene descuento

**HOTEL ESTACIÓN PLAZA IBAGUÉ**  
**Cl. 19 #4-09**  
**Tel: 320 8453820**  
**Correo:hotelestacionplaza409@gmail.com**  
**Tiempo estimado particular 45 min**  
**Tiempo estimado t. publico 55 min**

X1 37.000

X2 60.000

X3 75.000

X4 100.000

X5 125.000

Incluye wifi, agua caliente, ventilador y parqueadero.

Descuento: Precios con el descuento incluido (aplica presentando el pago de la inscripción al congreso).



## HOTELES CERCA DE LA UNIVERSIDAD DEL TOLIMA Y LA UNIVERSIDAD DE IBAGUÉ

### HOTELES

#### HOTEL F25

**Carrera 5 41-16**

**Tel: (8) 5153169**

**Tiempo estimado particular 20 min**

**Tiempo estimado t. publico 35 min**

X1 155.000

X2 165.000

Incluye aire acondicionado, caja de seguridad.

Descuento: No tiene descuento

### HABITACIONES





### **HOTEL SONESTO**

**Carrera 5 41-16**

**Tel: (8) 2771110**

**Tiempo estimado particular 15 min**

**Tiempo estimado t. publico 20 min**

X1 249.900

X2 285.600

Incluye sauna, turco, piscina climatizada, desayuno bufet y parqueadero.

**Descuento: Precios con el descuento incluido (aplica presentando el pago de la inscripción al congreso).**



### **HOTEL ESTELAR**

**CR1 SUR #45-50**

**TEL: (1) 6088080**

**Correo:**

**reservas@hotelesestelar.com**

**Tiempo estimado particular 20 min**

**Tiempo estimado t. publico 35 min**

X1 329.00

X2 337.529

X3 450.000

Incluye desayuno, wifi, gimnasio, Piscina, Jacuzzi, sauna, canchas de tenis, sala de juegos, parqueadero.

**Descuento: No tiene descuento**



### **ECO STAR HOTEL**

**Calle 60 # 7 – 96**

**Tel: (8) 2741212**

**Tiempo estimado particular 15 min**

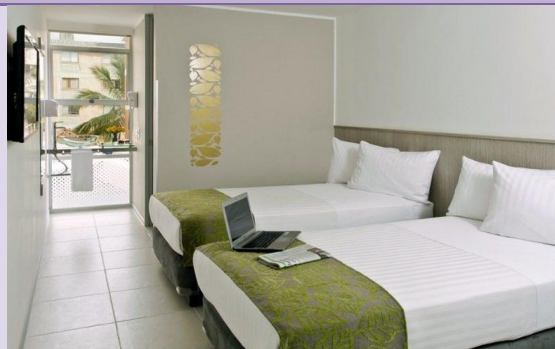
**Tiempo estimado t. publico 20 min**

X1 194.614

X2 214.725

Incluye wifi, caja fuerte, desayuno tipo bufet, tiene un luminoso bar de estilo desenfadado en el vestíbulo, terraza y aparcamiento de pago.

**Descuento: No tiene descuento**



## **MAS OPCIONES**

### **HOTEL 11:11**

Vía cañón del Combeima

Contacto 310 6131536

### **Spa Ambiental Los Alpes**

#### **El Totumo**

Contacto 3186035779

### **Orquídeas del Tolima**

Barrio Darío Echandia

Contacto 3115428852